

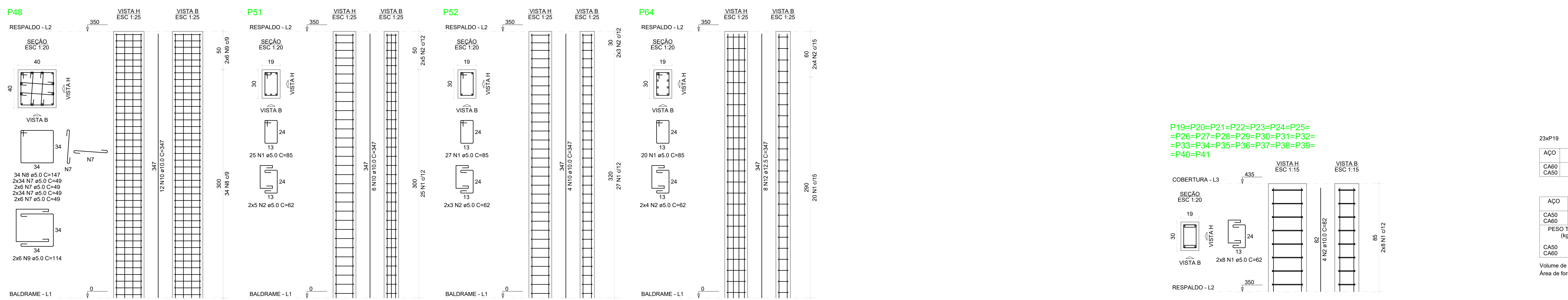
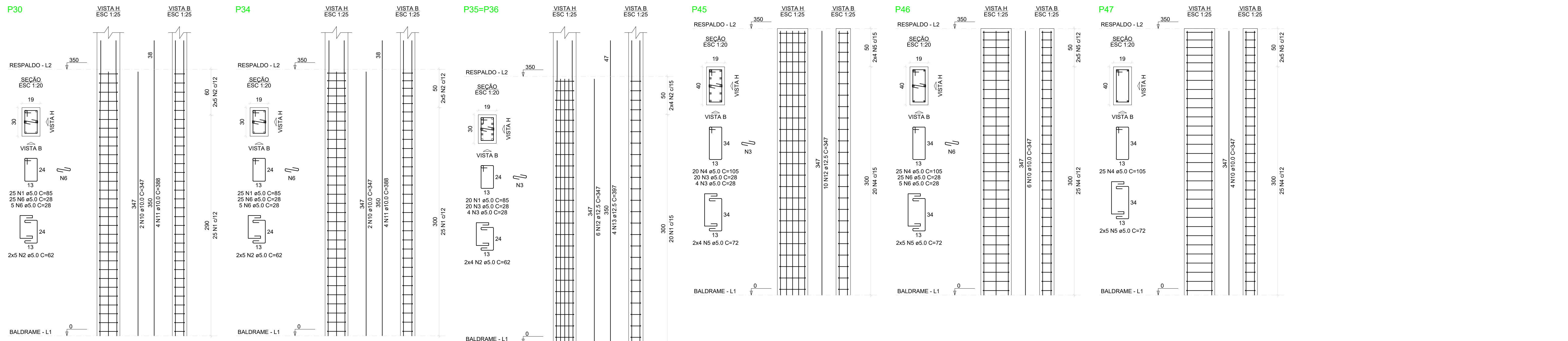
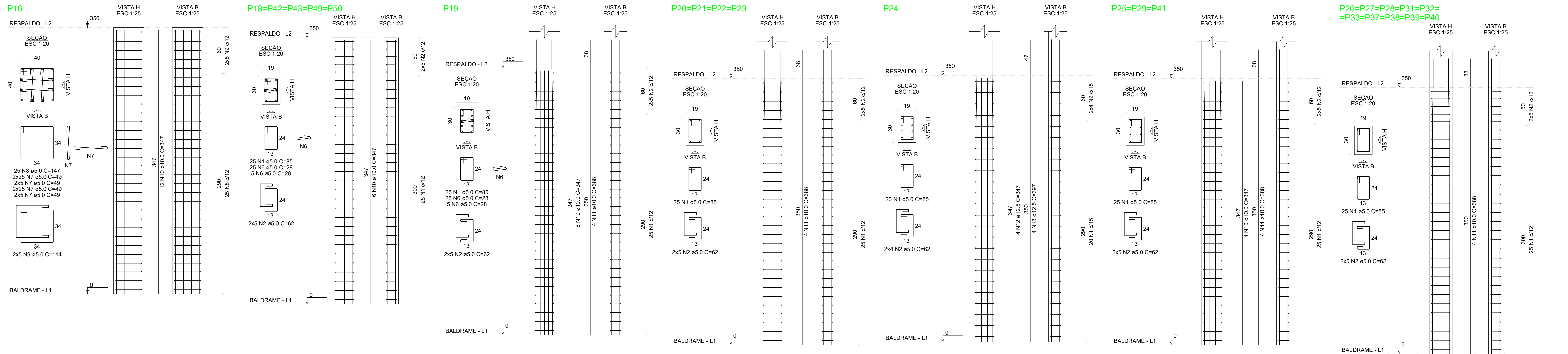
RELAÇÃO DO AÇO

ACO	N	DIAM (mm)	QUANT (m)	C UNIT (cm)	C TOTAL (cm)
CA50	1	5.0	1222	85	103890
	2	5.0	212	62	31744
	3	5.0	216	28	6048
	4	5.0	216	105	21625
	5	5.0	82	72	5904
	6	5.0	330	28	9240
	7	5.0	280	48	13200
	8	5.0	59	147	8673
	9	5.0	22	114	2508
CA50	10	10.0	212	347	73564
	11	10.0	80	388	31040
	12	12.5	94	347	32618
	13	12.5	12	397	4764

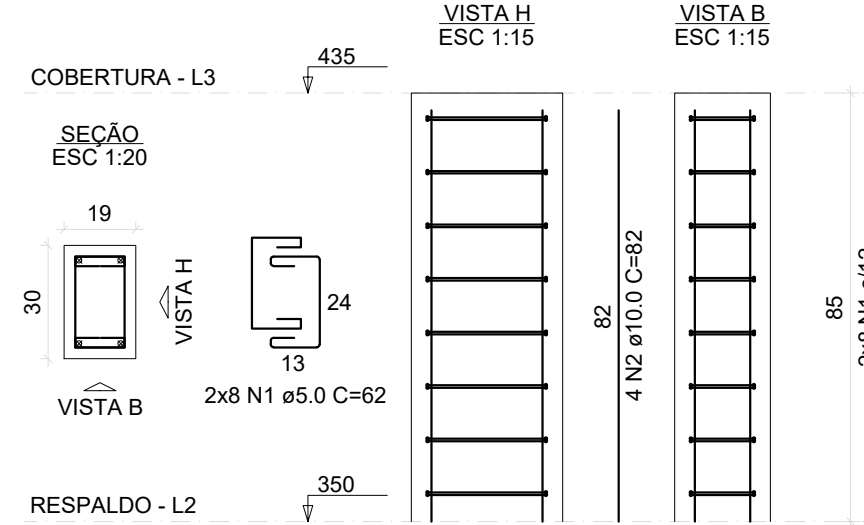
RESUMO DO AÇO

ACO	DIAM (mm)	C TOTAL (m)	PESO + 10% (kg)
CA50	10.0	1046	709.4
CA60	12.5	373.8	386.1
	5.0	2091.8	354.7
PESO TOTAL (kg)			
CA50	1105.5		
CA60	354.7		

Volume de concreto (C-25) = 14.09 m³
Área de forma = 230.16 m²



P19=P20=P21=P22=P23=P24=P25=
=P26=P27=P28=P29=P30=P31=P32=
=P33=P34=P35=P36=P37=P38=P39=
=P40=P41



RELAÇÃO DO AÇO

ACO	N	DIAM (mm)	QUANT (m)	C UNIT (cm)	C TOTAL (cm)
CA50	1	5.0	388	82	22816
CA50	2	10.0	92	82	7544

RESUMO DO AÇO

ACO	DIAM (mm)	C TOTAL (m)	PESO + 10% (kg)
CA50	10.0	75.4	51.2
CA60	5.0	228.2	38.7
PESO TOTAL (kg)			
CA50	51.2		
CA60	38.7		

Volume de concreto (C-25) = 1.11 m³
Área de forma = 19.16 m²

ESTADO DE MATO GROSSO
PREFEITURA MUNICIPAL DE BARRA DO GARÇAS
Rua Comand. 037 - Centro - Barra do Garças - MT - CEP 76.900-000

SECRETARIA MUNICIPAL DE PLANEJAMENTO URBANO E OBRAS

COORDENADAS: 15° 53' 15.49" S, 52° 18' 57.83" O

APROVAÇÃO

Projeto: PROJETO ESTRUTURAL IMPLANTACAO GERAL
DETALHE DOS PLANOS DO RESPALDO E DA COBERTURA
Local: RUA INDEPENDENCIA, SETOR CAMPINAS
BARRA DO GARÇAS - MT
Proprietário: Prefeitura Municipal Barra do Garças
Assinatura do projeto:

Área Construída: 19.16 m²
Desenhado: JANEIRO/2023
Escala: INDICADA
Arquivo: CAD

DECORO Engenharia e Projetos